

# EXKLUSIVE SICHERHEITSSCHUHE 2019/2020



**MTS**<sup>®</sup>  
MORE THAN SAFETY  
SICHERHEITSSCHUHE

# LEICHT & DETAILGENAU IN GROSSER AUSWAHL



Unsere qualitativ hochwertigen Sicherheitsschuhe werden seit über 40 Jahren in eigener Forschung entwickelt und in den MTS-Schuhmanufakturen im Südwesten Frankreichs hergestellt.

MTS steht für aktuelles und hochmodernes Schuhwerk für Industrie, Logistik, Handwerk und Bauwirtschaft – bezahlbar, komfortabel und alltagstauglich.

Erstklassige Zulieferer – wie z.B. 3M, YKK®, ELASTOGRAN und viele andere sind Garant dafür, dass Ihr Fuß alle Anforderungen bestens meistert – trockene Füße sowie gelenk- und knieschonende Dämpfung inklusive!

**S1**

- + Zehenschutz
- + Laufsohle antistatisch, SRC-geprüft
- + Leisten anatomisch, fußgesund



**S1P**

- + Zehenschutz
- + Durchtrittschutz
- + Laufsohle antistatisch, SRC-geprüft
- + Leisten anatomisch, fußgesund



**S2**

- + Zehenschutz
- + Laufsohle antistatisch, SRC-geprüft
- + Leisten anatomisch, fußgesund
- + Nässeschutz mindestens 2 Stunden



**S3**

- + Zehenschutz
- + Durchtrittschutz
- + Laufsohle antistatisch, SRC-geprüft
- + Leisten anatomisch, fußgesund
- + Nässeschutz mindestens 2 Stunden



**METALL FREI**

- + Schuh ist komplett metallfrei

**DGUV 112-191**

- + Auch zurichtbar nach DGUV 112-191 (bisher BGR 191)

**ES**

- + Ein Mehr an Ableitfähigkeit elektrischer Aufladung auf den Boden ist erwünscht

**Tech**

## VOM START WEG NEU!

- + DURCHDACHTE INNENAUSRÜSTUNG
- + TECH OVERCAP
- + FRESH TECH EINLEGESOHLE



**METALL FREI**

### ADVANCE S3

Für Bau/Industrie & Handwerk, Weite 12

Dry-TEK® Microfaser Obermaterial mit gepolsterter Klimazunge und stabilem CORDURA® Heckabschluss

Durchgehend hautfreundliches ON-STEAM® Funktions-Innenfutter, klimaregulierend und besonders feuchtigkeitsaufnehmend, FRESH-TECH® Einlegesohle, herausnehmbar und hautfreundlich

Breiter Zehenschutz sowie Durchtrittschutz metallfrei Hochdruck ELASTOGRAN® PU/PU Laufsohle mit Fersen- und Ballendämpfung, öl- und benzinresistent, rutschhemmend SRC, hitzebeständig bis ca. 140 °C

Gr. 35-48 Bestell-Nr. 70201  
Gewicht (Gr. 42): ca. 590 g



### CONSTRUCTOR S3

Für Bau & Handwerk, Weite 12

Imprägniertes Fattleider, CORDURA® Heckabschluss, reversibel gesetzter Vollüberschutz vorne aus Micro-PU, Vorderbereich nahtfrei, hochgesteppte Zungenlasche, Reflektor seitlich

Durchgehende Klimälösung durch ARTICO FRESH® Ausrüstung, besonders feuchtigkeitsaufnehmend und angenehm zu tragen, FRESH-TECH® Einlegesohle, hautfreundlich und auswechselbar

Breiter Zehenschutz metallfrei, Durchtrittschutz rostfreier Stahl, Hochdruck ELASTOGRAN® PU/PU Laufsohle mit Fersen- und Ballendämpfung, öl- und benzinresistent, rutschhemmend SRC, hitzebeständig bis ca. 140 °C

Gr. 36-48 Bestell-Nr. 70114  
Gewicht (Gr. 42): ca. 690 g





### SHIELD S3

Für Bau & Handwerk, Weite 12

Rind Fettleider mit Waterproof Membran ONTEX® für dauerhaften Nässeschutz, Vorderbereich nahtfrei, hochgesteppte Zungenlasche, Reflektor seitlich

Neuentwickelte KENZO+® ganzflächige Ausrüstung, Membransystem für optimalen Feuchtigkeitsausgleich, FRESH-TECH® Schuheinlage, hautfreundlich und auswechselbar

Breiter Zehenschutz sowie Durchtrittschutz metallfrei, Hochdruck ELASTOGRAN® PU/PU Laufsohle mit Fersen- und Ballendämpfung, öl- und benzinresistent, rutschhemmend SRC, hitzebeständig bis ca. 140 °C

Gr. 39-48 Bestell-Nr. 70111  
Gewicht (Gr. 42): ca. 660 g



### TOTAL S3

Allrounder, Weite 12

Microfaser SAFE®. Für Chemikalien sowie Metallspritzer nach EN 20349 geprüft, Vorderbereich nahtfrei, hochgesteppte Zungenlasche, Reflektor hinten

Durchgehende ON-STEAM® Ausrüstung, besonders klimaregulierend, FRESH-TECH® Einlegesohle, hautfreundlich und auswechselbar

Breiter Zehenschutz sowie Durchtrittschutz metallfrei Hochdruck ELASTOGRAN® PU/PU Laufsohle mit Fersen- und Ballendämpfung, öl- und benzinresistent, rutschhemmend SRC, hitzebeständig bis ca. 140 °C

Gr. 36-49 Bestell-Nr. 70109  
Gewicht (Gr. 42): ca. 630 g



### FIELD S3

Für Logistik/Bau & Handwerk, Weite 12

Rind Fettleider mit Waterproof Membran ONTEX® für dauerhaften Nässeschutz, Vorderbereich nahtfrei, hochgesteppte Zungenlasche, Reflektor seitlich

Neuentwickelte KENZO+® ganzflächige Ausrüstung, Membransystem für optimalen Feuchtigkeitsausgleich, FRESH-TECH® Schuheinlage, hautfreundlich und auswechselbar

Breiter Zehenschutz sowie Durchtrittschutz metallfrei Hochdruck ELASTOGRAN® PU/PU Laufsohle mit Fersen- und Ballendämpfung, öl- und benzinresistent, rutschhemmend SRC, hitzebeständig bis ca. 140 °C

Gr. 39-48 Bestell-Nr. 70110  
Gewicht (Gr. 42): ca. 640 g



### BIONIC S1P

Allrounder, Weite 12

Perforierte Microfaser SAFE® mit CORDURA® Heckabschluss, Vorderbereich nahtfrei, hochgesteppte Zungenlasche, Reflektor seitlich

Durchgehende Klimälösung durch ARTICO FRESH® Ausrüstung, besonders feuchtigkeitsaufnehmend und angenehm zu tragen, FRESH-TECH® Einlegesohle, hautfreundlich und auswechselbar

Breiter Zehenschutz sowie Durchtrittschutz metallfrei Hochdruck ELASTOGRAN® PU/PU Laufsohle mit Fersen- und Ballendämpfung, öl- und benzinresistent, rutschhemmend SRC, hitzebeständig bis ca. 140 °C

Gr. 35-48 Bestell-Nr. 70810  
Gewicht (Gr. 42): ca. 590 g



### ACCESS S3

Allrounder, Weite 12

Microfaser SAFE®. Für Chemikalien sowie Metallspritzer nach EN 20349 geprüft, Vorderbereich nahtfrei, hochgesteppte Zungenlasche, Reflektor hinten

Durchgehende ON-STEAM® Ausrüstung, besonders klimaregulierend, FRESH-TECH® Einlegesohle, hautfreundlich und auswechselbar

Breiter Zehenschutz sowie Durchtrittschutz metallfrei, Hochdruck ELASTOGRAN® PU/PU Laufsohle mit Fersen- und Ballendämpfung, öl- und benzinresistent, rutschhemmend SRC, hitzebeständig bis ca. 140 °C

Gr. 36-49 Bestell-Nr. 70107  
Gewicht (Gr. 42): ca. 610 g



# NÄSSESCHUTZ VON AUSSEN GUTE BEATMUNG VON INNEN



**METALL  
FREI**

## INFINY S3

Für Industrie/Bau & Handwerk, Weite 12

Rind Fettleder mit CORDURA® Heckabschluss, Vorderbereich nahtfrei, hochgesteppte Zungenlasche, Reflektor hinten

Durchgehende Klimalösung durch ARTICO REFRESH® Ausrüstung, besonders feuchtigkeitsaufnehmend und angenehm zu tragen, FRESH-TECH® Einlegesohle, hautfreundlich und auswechselbar

Breiter Zehenschutz sowie Durchtrittschutz metallfrei, Hochdruck ELASTOGRAN® PU/PU Laufsohle mit Fersen- und Ballendämpfung, öl- und benzinresistent, rutschhemmend SRC, hitzebeständig bis ca. 140 °C

Gr. 38-48 Bestell-Nr. 70705  
Gewicht (Gr. 42): ca. 680 g



**METALL  
FREI**

## GRAVITY S3

Für Industrie/Bau & Handwerk, Weite 12

Rind Fettleder mit CORDURA® Heckabschluss, Vorderbereich nahtfrei, hochgesteppte Zungenlasche, Reflektor hinten

Durchgehende Klimalösung durch ARTICO FRESH® Ausrüstung, besonders feuchtigkeitsaufnehmend und angenehm zu tragen, FRESH-TECH® Einlegesohle, hautfreundlich und auswechselbar

Breiter Zehenschutz sowie Durchtrittschutz metallfrei. Hochdruck ELASTOGRAN® PU/PU Laufsohle mit Fersen- und Ballendämpfung, öl- und benzinresistent, rutschhemmend SRC, hitzebeständig bis ca. 140 °C

Gr. 38-48 Bestell-Nr. 70704  
Gewicht (Gr. 42): ca. 660 g



# MISS ELLE FEMININER CHIC

- + MIT LEICHTER ABSATZERHÖHUNG!
- + ULTRALEICHT UND LANGLEBIG
- + SCHON AB GRÖSSE 35
- + HERGESTELLT IN FRANKREICH



Stets zwei  
farblich unterschiedliche  
Schnürsenkel  
beigepackt!



## BLUSH S3

Allrounder

Feinstes Kalbsleder in stone-blue

Atmungsaktives ON STEAM® Innenfutter

Zehenschutz Leichtmetallkappe, Durchtrittschutz Flex

Leisten mit viel Platz vorne, dennoch schlank

PU/PU-Laufsohle, nicht kreidend, öl- und benzin-

resistent, bis ca. 120 °C hitzebeständig

Gr. 35-42 Bestell-Nr. 50202

Gewicht (Gr. 38): ca. 470 g



## GLAM S3

Allrounder

Oberteil aus Nappa-/Lackleder Kombination, mit gepolsterter Nappa-Lederzunge

ON STEAM® Innenfütterung

Zehenschutz Leichtmetallkappe, Durchtrittschutz Flex, Leisten mit viel Platz vorne, dennoch schlank PU/PU-Laufsohle, nicht kreidend, öl- und benzinresistent, bis ca. 120 °C hitzebeständig.

Gr. 35-42 Bestell-Nr. 50806

Gewicht (Gr. 38): ca. 450 g



Stets zwei farblich unterschiedliche Schnürsenkel beige packt!



### LINER S3

Für Damen

Feinstes Kalbsleder in stone-blue  
Atmungsaktives ON STEAM® Innenfutter  
Zehenschutz Leichtmetallkappe, Durchtrittschutz Flex Leisten mit viel Platz vorne, dennoch schlank  
PU/PU-Laufsohle, nicht kreidend, öl- und benzin-resistent, bis ca. 120 °C hitzebeständig

Gr. 35-42 Bestell-Nr. 50201  
Gewicht (Gr. 38): ca. 400 g



besonders luftig



### MASCARA S1P

Für Damen

Oberteil luftiges 3D Microfaser-Gewebe mit Lack-Schnürleiste  
Atmungsaktives ON STEAM® Innenfutter  
Zehenschutz Leichtmetallkappe, Durchtrittschutz Flex Leisten mit viel Platz vorne, dennoch schlank  
PU/PU-Laufsohle, nicht kreidend, öl- und benzin-resistent, bis ca. 120 °C hitzebeständig

Gr. 35-42 Bestell-Nr. 50807  
Gewicht (Gr. 38): ca. 375 g



### SLIM S3

Für Damen

Lederfreies Microfaser TEX in schwarz  
Atmungsaktives ON STEAM® Innenfutter  
Zehenschutz Leichtmetallkappe, Durchtrittschutz Flex Leisten mit viel Platz vorne, dennoch schlank  
PU/PU-Laufsohle, nicht kreidend, öl- und benzin-resistent, bis ca. 120 °C hitzebeständig

Gr. 35-42 Bestell-Nr. 50101  
Gewicht (Gr. 38): ca. 400 g



# METALLFREIER SCHUTZ

- + NICHT KREIDENDE LAUF SOHLEN, SRC
- + METALLFREIE SICHERHEIT DURCH + DURCH
- + IN- UND OUTDOOR GEEIGNET



Lochfreie Schnürung

**METALL FREI**

### MARIN S1P

Für Logistik/Industrie & Handwerk, Weite 11

Oberteil aus modernem Rindledergitter mit metallfreier Schnürung und hochgestepter PU-Polsterzunge  
Atmungsaktives 3D Polyamid-Futter  
Zehenschutz und Flex-Zwischensohle, PU/PU-Laufsohle, öl- und laugenresistent, bis ca. 120 °C hitzebeständig

Gr. 36-48 Bestell-Nr. 40119  
Gewicht (Gr. 42): ca. 550 g



**METALL FREI**

### PALLAS S3

Für Bau & Handwerk, Weite 11

Robustes Rindkern-Narbenleder, strapazierfähiger Cordura-Kragenabschluss  
POROMAX®-Innenausstattung  
Zehenschutz und Durchtrittssicherheit metallfrei, verstärkter Fersenschutz mit fluoreszierender Biese. PU/PU-Laufsohle, öl- benzin- und laugen-resistent, bis ca. 120 °C hitzebeständig

Gr. 38-48 Bestell-Nr. 15108  
Gewicht (Gr. 42): ca. 600 g



**METALL FREI**

### OCEAN S3

Für Bau & Handwerk, Weite 11

Robustes Rindkern-Narbenleder, strapazierfähiger Cordura-Kragenabschluss  
POROMAX®-Innenausstattung  
Zehenschutz und Durchtrittssicherheit metallfrei, verstärkter Fersenschutz mit fluoreszierender Biese. PU/PU-Laufsohle, öl- benzin- und laugen-resistent, bis ca. 120 °C hitzebeständig

Gr. 38-48 Bestell-Nr. 15104  
Gewicht (Gr. 42): ca. 550 g



# DIE NEUE LEICHTIGKEIT

- + KOMPLETT METALLFREIE MODELLE
- + NICHT KREIDENDE LAUF SOHLEN, SRC
- + IN- UND OUTDOOR GEEIGNET
- + SEHR BIEGSAM UND DÄMPFEND MIT TUNNELSYSTEM



in zwei Sicherheitsklassen erhältlich

**METALL FREI**

## JET S1P

Für Logistik/Industrie & Handwerk, Weite 12

Gelochte Microfaser-Leder Kombination mit EIN-Hand-Klett-Breitband Verschluss  
Klima-Funktionsfutter

Zehenschutz und Durchtrittschutz metallfrei, PU/PU-Laufsohle, öl- und benzinresistent, bis ca. 120 °C hitzebeständig

Gr. 38-48 Bestell-Nr. 45819  
Gewicht (Gr. 42): ca. 540 g



**AUCH ALS S1 ESD ERHÄLTICH**

Gr. 38-48 Bestell-Nr. 45834  
Gewicht (Gr. 42): ca. 490 g



**METALL FREI**

## AIRSPPEED S1 ESD

Für Logistik/Industrie & Handwerk, Weite 12

Pflegeleichte Microfaser Safe-Leder-Kombination mit Longlife-Klettband-Verschluss und seitlichem Sicherheits-Reflektor

3D Klima-Funktionsfutter innen

Zehenschutz metallfrei, PU/PU-Laufsohle, öl- und benzinresistent, bis ca. 120 °C hitzebeständig

Gr. 36-48 Bestell-Nr. 45827  
Gewicht (Gr. 42): ca. 440 g



**METALL FREI**

## SWIFT S3

Für Logistik/Industrie & Handwerk, Weite 12

ONDURA® – Nässeschutz Microfaser mit Reflektoren seitlich, hochgesteppte Zungenlasche, ultraleichte Ausführung

Durchgehende Klimälösung durch ARTICO FRESH® Ausrüstung, besonders feuchtigkeitsaufnehmend und angenehm zu tragen, Einlegesohle hautfreundlich und auswechselbar

Breiter Zehenschutz sowie Durchtrittschutz metallfrei. Absatzfreie Hochdruck ELASTOGRAN® Sport PU/PU- Laufsohle mit Fersen- und Ballendämpfung, öl- und benzinresistent, rutschhemmend SRC, hitzebeständig bis ca. 120 °C

Gr. 35-48 Bestell-Nr. 45841

Gewicht (Gr. 42): nur ca. 490 g **Sehr leicht!**



**METALL FREI**

## ELFIE S3

Für Logistik/Industrie & Handwerk, Weite 12 Damen

ONDURA® – Nässeschutz Microfaser mit Reflektoren seitlich, hochgesteppte Zungenlasche, ultraleichte Ausführung

Durchgehende Klimälösung durch ARTICO FRESH® Ausrüstung, besonders feuchtigkeitsaufnehmend und angenehm zu tragen, Einlegesohle hautfreundlich und auswechselbar

Breiter Zehenschutz sowie Durchtrittschutz metallfrei. Absatzfreie Hochdruck ELASTOGRAN® Sport PU/PU- Laufsohle mit Fersen- und Ballendämpfung, öl- und benzinresistent, rutschhemmend SRC, hitzebeständig bis ca. 120 °C

Gr. 35-42 Bestell-Nr. 45843

Gewicht (Gr. 42): nur ca. 430 g **Sehr leicht!**



**METALL FREI**

## JAGUAR S1P ESD

Für Logistik/Industrie & Handwerk, Weite 12

Microfaseroberteil microperforiert mit Lederbesatz an Schnürleiste, Front und Heck, frei bewegliche Luftzunge  
2 Zonen Komfort-Funktionsfutter, klimaregulierend

Zehenschutz und Durchtrittschutz metallfrei, PU/PU-Laufsohle, öl- und benzinresistent, bis ca. 120 °C hitzebeständig

Gr. 36-48 Bestell-Nr. 45838  
Gewicht (Gr. 38): ca. 490 g





**METALL FREI**

### MUSTANG S1 ESD

Für Logistik/Industrie, Weite 12

3D-Air-Tex-Oberteil mit Microfaser und frei beweglicher Lochzunge

Klima-Funktions-Innenfutter

Zehenschutz metallfrei, PU/PU-Laufsohle, öl- und benzinresistent, bis ca.120 °C hitzebeständig

Gr. 36-48 Bestell-Nr. 45833  
Gewicht (Gr. 42): ca. 470 g



**METALL FREI**

### VICKERS S3 ESD

Für Logistik/Industrie & Handwerk, Weite 12

Superleichtes Microfaseroberteil mit freibeweglicher, gepolsterter Zunge

Klima-Funktionsfutter

Zehenschutz und Durchtrittsicherheit jeweils metallfrei mit seitlichem Sicherheitsreflektor  
PU/PU-Laufsohle, öl- und benzinresistent, bis ca.120 °C hitzebeständig

Gr. 38-48 Bestell-Nr. 45831  
Gewicht (Gr. 42): ca. 550 g



**METALL FREI**

### CURTIS S3 ESD

Für Logistik/Industrie & Handwerk, Weite 12

Superleichtes Microfaseroberteil mit freibeweglicher, gepolsterter Zunge

Klima-Funktionsfutter

Zehenschutz und Durchtrittsicherheit jeweils metallfrei mit seitlichem Sicherheitsreflektor  
PU/PU-Laufsohle, öl- und benzinresistent, bis ca.120 °C hitzebeständig

Gr. 36-48 Bestell-Nr. 45830  
Gewicht (Gr. 42): ca. 490 g



**METALL FREI**

### MUSTANG S1P

Für Logistik/Industrie & Handwerk, Weite 12

3D-Air-Tex-Oberteil mit Microfaser mit frei beweglicher Lochzunge

Klima-Funktionsfutter

Zehenschutz und Durchtrittschutz metallfrei, PU/PU-Laufsohle, öl- und benzinresistent, bis ca.120 °C hitzebeständig

Gr. 36-48 Bestell-Nr. 45814  
Gewicht (Gr. 42): ca. 550 g



**METALL FREI**

### CESNA S3

Für Logistik/Industrie & Handwerk, Weite 12

Superleichtes Microfaseroberteil mit gepolsterter, seitlich hochgestepter Zunge

Klima-Funktionsfutter

Zehenschutz und Durchtrittsicherheit jeweils metallfrei, seitlicher Sicherheitsreflektor  
PU/PU-Laufsohle, öl- und benzinresistent, bis ca.120 °C hitzebeständig

Gr. 38-48 Bestell-Nr. 45817  
Gewicht (Gr. 42): ca. 450 g



**METALL FREI**

### FARMAN S3

Für Logistik/Industrie & Handwerk, Weite 12

Superleichtes Microfaseroberteil mit gepolsterter, seitlich hochgestepter Zunge

Klima-Funktionsfutter

Zehenschutz und Durchtrittsicherheit jeweils metallfrei mit seitlichem Sicherheitsreflektor, PU/PU-Laufsohle, öl- und benzinresistent, bis ca.120 °C hitzebeständig

Gr. 38-48 Bestell-Nr. 45807  
Gewicht (Gr. 42): ca. 540 g



# HART IM NEHMEN WEICH IM KOMFORT

- + HOCHWERTIGSTE OBERLEDER
- + METALLFREIE SICHERHEIT
- + BESONDERS GUT OUTDOOR GEEIGNET
- + BELIEBTE PASSFORM
- + LANGLEBIGE AUSRÜSTUNG



Thinsulate  
MEMBRAN



Seitlicher  
YKK®-Reißver-  
schluss

## KINLEY S3 GANZJAHRES-STIEFEL

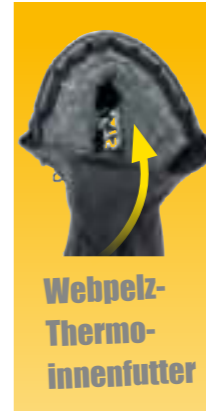
Für Bau, Handwerk & Logistik, Weite 11

Bis zu 4 Stunden nässeabweisendes, imprägniertes Rindkern-Pull-up-Leder, seitlicher YKK-Reißverschluss an der Innenseite

Thinsulate-Membran® Innenausstattung, kälteisolierend bis -20°C und schnell trocknendes DFD® Futter

TPU/PU-Laufsohle mit dynamischer Dämpfung, öl- benzin- und laugenresistent, bis ca. 170 °C hitzebeständig

Gr. 39-48 Bestell-Nr. 16104  
Gewicht (Gr. 42): ca. 850 g



Webpelz-  
Thermo-  
innenfutter

## TAURUS S3

Für Bau & Handwerk, Weite 11

Kräftiges Rindkern-Narben-Leder in schwarz mit CORDURA®-Abschluss und extra hochschließender hochgestepter Lederzunge

Webpelz-Thermoinnenfutter bis vorne

Zehenschutz und Durchtrittschutz metallfrei, abriebfeste, nicht kreidende TPU-Überkappe TPU/PU-Laufsohle mit dynamischer Dämpfung, öl- benzin- und laugenresistent, bis ca. 170 °C hitzebeständig

Gr. 38-48 Bestell-Nr. 16111  
Gewicht (Gr. 42): ca. 750 g



## NORKA S3

Für Bau & Handwerk, Weite 11

Rindkernleder in schwarz

Webpelzfütterung

Zehenschutz und Durchtrittschutz aus rostfreiem Stahl, PU/PU-Laufsohle mit dynamischer Dämpfung, öl- benzin- und laugenresistent, bis ca. 120 °C hitzebeständig

Gr. 39-48 Bestell-Nr. 11113  
Gewicht (Gr. 42): ca. 690 g



## COSMOS S3

Für den Bau, Weite 11

Kräftiges Rindkern-Narben-Leder in schwarz mit Schnellverschluss-System, Lederbordürenabschluss

POROMAX® Innenausstattung, besonders feuchtigkeitsaufnehmend

Zehenschutz und Durchtrittschutz metallfrei, abriebfeste, nicht kreidende TPU-Überkappe TPU/PU-Laufsohle mit dynamischer Dämpfung, öl- benzin- und laugenresistent, bis ca. 170 °C hitzebeständig

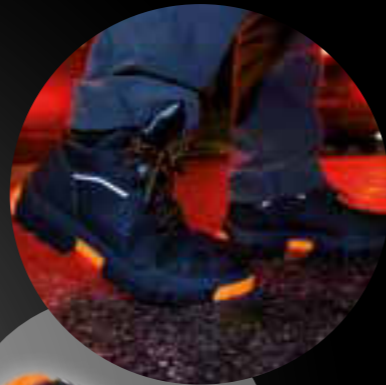
Gr. 39-48 Bestell-Nr. 16122  
Gewicht (Gr. 42): ca. 600 g





# SUPER LEICHTER GUMMI

- + SICHERHEITSRELEVANTE LEUCHTENDE HRO LAUF SOHLE
- + NICHT KREIDEND, ÖL- UND BENZINRESISTENT
- + EXZELLENTER GRIP
- + TPU ÜBERKAPPE



## GAMMA HRO S3

Für Bau, Handwerk & Logistik, Weite 11

Ausführung wie NEON HRO S3

Gr. 40-48 Bestell-Nr. 51110  
Gewicht (Gr. 42): ca. 650 g



## NEU!

## ARGON HRO S3

Für Bau & Handwerk, Weite 11

Rindkernleder in schwarz mit Schnellausstieg-System und gepolsterter Leder-Zunge

Durchgehende Klimalösung durch ARTICO FRESH® Innenfutter

Zehenschutz und Durchtrittschutz metallfrei, PU/Nitril-Laufsohle, hitzebeständig bis max. 300 °C

Gr. 38-48 Bestell-Nr. 51108  
Gewicht (Gr. 42): ca. 660 g



## NEON HRO S3

Für Bau & Handwerk, Weite 11

Kräftiges Rindkern Oberleder in schwarz

POROMAX® Innenausstattung, klimaregulierend

Zehenschutz und Durchtrittschutz metallfrei, seitliche Sichtreflektoren, PU/Nitril Laufsohle leuchtend, hitzebeständig bis max. 300 °C

Gr. 40-48 Bestell-Nr. 51102  
Gewicht (Gr. 42): ca. 690 g



Auch zum Schweißen geeignet



# DIE LAUFSTARKEN ...

- + NICHT KREIDENDE LAUF SOHLEN, SRC
- + IN- UND OUTDOOR GEEIGNET
- + RIESEN GRÖSSEN-AUSWAHL



## PILOT UP S3

Für Bau & Handwerk, Weite 11

Lederkombination zweifarbig, 5 Triangelösen, hochgesteppte und gepolsterte Leder-Zunge

Atmungsaktives und abriebfestes Netzfutter

Zehenschutz und Durchtrittschutz aus rostfreiem Stahl PU/PU-Laufsohle, öl- benzin- und laugenresistent, bis ca. 120 °C hitzebeständig

Gr. 36-48 Bestell-Nr. 7164  
Gewicht (Gr. 42): ca. 700 g



## SPEED UP S3

Für Bau & Handwerk, Weite 11

Lederkombination zweifarbig, 4 Triangelösen, hochgesteppte und gepolsterte Leder-Zunge

Atmungsaktives und abriebfestes Netzfutter

Zehenschutz und Durchtrittschutz aus rostfreiem Stahl PU/PU-Laufsohle, öl- benzin- und laugenresistent, bis ca. 120 °C hitzebeständig

Gr. 36-48 Bestell-Nr. 7163  
Gewicht (Gr. 42): ca. 680 g



# DIE LAUFSTARKEN ...



## MONACO UP S2

Für Handwerk, Weite 11

Kombination aus CORDURA® und PURON® mit Schnellverschluss und gepolsteter, hochgestepter Zunge

Klima-Funktionsfutter

Zehenschutz aus rostfreiem Stahl, PU/PU-Laufsohle, öl- benzin- und laugenresistent, bis ca. 120 °C hitzebeständig

Gr. 36-47 Bestell-Nr. 7165  
Gewicht (Gr. 42): ca. 540 g



## COCKPIT S1

Für Logistik/Industrie & Handwerk, Weite 11

Rindkernleder in schwarz, robuster 2-Phasen-Klettverschluss

Atmungsaktives und abriebfestes Netzfutter

Zehenschutz aus rostfreiem Stahl, PU/PU-Laufsohle, öl- benzin- und laugenresistent, bis ca. 120 °C hitzebeständig

Gr. 37-47 Bestell-Nr. 7145  
Gewicht (Gr. 42): ca. 510 g



In zwei Sicherheitsklassen erhältlich!



## AEROMAX UP S1

Für Logistik/Industrie & Handwerk, Weite 11

Oberteil 3D Airtex Wabengitter-Gewebe, Mittelfuß Microfaser Schnürschutzeiste, Front- und Heckschutz PURON®

Atmungsaktives CAMBRELLER® Innenfutter

Zehenschutz aus rostfreiem Stahl, PU/PU-Laufsohle, öl- benzin- und laugenresistent, bis ca. 120 °C hitzebeständig

Gr. 35-48 Bestell-Nr. 7855  
Gewicht (Gr. 42): ca. 520 g



**NEU!**

## AIRMAX UP S1P

Zehenschutz und Durchtrittschutz aus rostfreiem Stahl

Gr. 35-48 Bestell-Nr. 7855P  
Gewicht (Gr. 42): ca. 550 g



## AERO UP S1

Für Logistik/Industrie & Handwerk, Weite 11

Pflegeleichtes Microfaser Safe-Oberteil, microgelocht

Atmungsaktives CAMBRELLER® Innenfutter

Zehenschutz aus rostfreiem Stahl, PU/PU-Laufsohle, öl- benzin- und laugenresistent, bis ca. 120 °C hitzebeständig

Gr. 36-48 Bestell-Nr. 7850  
Gewicht (Gr. 42): ca. 580 g



## KART UP S1

Für Logistik/Industrie & Handwerk, Weite 11

Oberteil Kombination aus 3D Airtex Wabengitter-Gewebe mit Microfaser, Einhand-Klettverschluss, große Luftöffnungen

Atmungsaktives CAMBRELLER® Innenfutter

Zehenschutz aus rostfreiem Stahl, PU/PU-Laufsohle, öl- benzin- und laugenresistent, bis ca. 120 °C hitzebeständig

Gr. 35-48 Bestell-Nr. 7856  
Gewicht (Gr. 42): ca. 560 g



Gepolsterte,  
freibewegliche  
Air-TEX-Zunge



### CONTACT S3

Für Logistik/Industrie & Handwerk, Weite 11  
Hochwertiges Rindkern-Oberleder in schwarz/anthrazit mit gepolsterter, freibeweglicher Air-TEX-Zunge, PURON®-Frontschutz

Atmungsaktives CAMBRELLÉ® Innenfutter  
Zehenschutz und Durchtrittsicherheit aus rostfreiem Stahl, PU/PU-Laufsohle, öl- benzin- und laugenresistent, bis ca. 120 °C hitzebeständig

Gr. 35-48 Bestell-Nr. 7820  
Gewicht (Gr. 42): ca. 620 g



IDEAL  
AN HEISSEN  
TAGEN



### RACER S1

Für Logistik/Industrie & Handwerk, Weite 11  
3D-Airtex-Gewebe/Spaltleder-Kombination in jeansblau  
Atmungsaktives CAMBRELLÉ® Innenfutter

Zehenschutz aus rostfreiem Stahl  
PU/PU-Laufsohle, öl- benzin- und laugenresistent,  
bis ca. 120 °C hitzebeständig

Gr. 35-48 Bestell-Nr. 7812  
Gewicht (Gr. 42): ca. 540 g



### STREAMER S1

Für Logistik/Industrie & Handwerk, Weite 11  
Spaltleder/CORDURA-Kombination in jeansblau mit 2 Phasen Klettverschluss

Atmungsaktives CAMBRELLÉ® Innenfutter  
Zehenschutz aus rostfreiem Stahl  
PU/PU-Laufsohle, öl- benzin- und laugenresistent,  
bis ca. 120 °C hitzebeständig

Gr. 35-48 Bestell-Nr. 7811  
Gewicht (Gr. 42): ca. 540 g



# Mgecko

- + METALLFREIE SICHERHEIT DURCH + DURCH
- + KREIDEFREIE TPU/PU SPORTSOHLE
- + IN- UND OUTDOOR GEEIGNET



METALL  
FREI

### FALCON S3

Für Logistik/Industrie, Weite 11

Schwarzes vollnarbiges Rindkernleder, seitlich mit silberfarbenem Leder und hochgestepter Polsterzunge

POROMAX® Innenausstattung

Zehenschutz und Durchtrittschutz metallfrei, TPU-Frontüberkappe, TPU/PU-Laufsohle mit dynamischer Dämpfung, öl- benzin- und laugenresistent, bis ca. 170 °C hitzebeständig

Gr. 38-48 Bestell-Nr. 41175  
Gewicht (Gr. 42): ca. 660 g



METALL  
FREI

### CONDOR S3

Für Logistik/Industrie, Weite 11

Ausführung wie Falcon

Gr. 38-48 Bestell-Nr. 41174  
Gewicht (Gr. 42): ca. 600 g



# MNITRIL

- + EXTREM HITZEBESTÄNDIG
- + SPEZIAL-SICHERHEITSSCHUH



### VESUVE S3 SCHWEISSER-STIEFEL

Für den Bau, Weite 11

Rindkernleder in schwarz mit Schnellausstieg-System und gepolsterter Lederzunge, Nitril-Frontkappe

CAMBRELLÉ® Innenfutter

Zehenschutz und Durchtrittschutz aus rostfreiem Stahl, Nitril-Laufsohle, extrem hitzebeständig bis max. 300 °C

Gr. 39-47 Bestell-Nr. 7313  
Gewicht (Gr. 42): ca. 790 g



# White

## WASCHBAR BIS 60°C

- + ANGENEHME DUFT-NOTE CITRON
- + CHEMIKALIEN-RESISTENT NACH EN 13832-2
- + ANTIMICROBIELLE INNENAUSSTATTUNG (HACCP)
- + KEINE RISSFALTEN-BILDUNG



Spezielle Lebensmittel-Laufsohle

METALL FREI

### LUNA S2

Weißes DRY-TEK® Microfaser-Oberteil waschbar bis max. 60 °C, dennoch atmungsaktiv  
 Innenausstattung CAMBRELLE-AMICOR®, antimikrobiell, antibakteriell  
 Zehenschutz metallfrei, PU/PU-Laufsohle, nicht kreidend  
 Gr. 36-48 Bestell-Nr. 15209  
 Gewicht (Gr. 42): ca. 520 g



Weitere Farben und unsere Hygiene Schnürer finden Sie unter:  
[www.mts-sicherheitsschuhe.de](http://www.mts-sicherheitsschuhe.de)



METALL FREI

### VESTA S2

Schwarzes DRY-TEK® Microfaser-Oberteil waschbar bis max. 60 °C, dennoch atmungsaktiv  
 Innenausstattung CAMBRELLE-AMICOR®, antimikrobiell, antibakteriell  
 Zehenschutz metallfrei, PU/PU-Laufsohle, nicht kreidend  
 Gr. 36-48 Bestell-Nr. 15113  
 Gewicht (Gr. 42): ca. 520 g



METALL FREI

### ANDROS S2

Weißes DRY-TEK® Microfaser-Oberteil waschbar bis max. 60 °C, dennoch atmungsaktiv, Dehnband unter der Zunge  
 Innenausstattung CAMBRELLE-AMICOR®, antimikrobiell, antibakteriell  
 Zehenschutz metallfrei, PU/PU-Laufsohle, nicht kreidend  
 Gr. 35-48 Bestell-Nr. 15210  
 Gewicht (Gr. 42): ca. 600 g



## NEU! ABSATZFREI UND EXTRABREIT

- + LEICHT UND VIELSEITIG EINSETZBAR
- + CHEMIKALIENRESISTENT NACH EN 13832-2



METALL FREI

### FREEZ S2

Weißes DRY-TEK® Microfaser Oberteil waschbar bis max. 60 °C, dennoch atmungsaktiv, Dehnband unter der Zunge  
 Innenausstattung ARTICO REFRESH® Futter, antimikrobiell, antibakteriell  
 Zehenschutz metallfrei, besonders rutschhemmende absatzfreie Laufsohle SRC, bis ca. 120 °C hitzeresistent Öl, benzin- und laugenresistent  
 Gr. 35-48 Bestell-Nr. 45202  
 Gewicht (Gr. 42): ca. 470 g



METALL FREI

### FROST S2

Weißes DRY-TEK® Microfaser Oberteil waschbar bis max. 60 °C, dennoch atmungsaktiv, Dehnband unter der Zunge  
 Innenausstattung ARTICO REFRESH® Futter, antimikrobiell, antibakteriell  
 Zehenschutz metallfrei, besonders rutschhemmende absatzfreie Laufsohle SRC, bis ca. 120 °C hitzeresistent Öl, benzin- und laugenresistent  
 Gr. 35-48 Bestell-Nr. 45203  
 Gewicht (Gr. 42): ca. 520 g



## ZUBEHÖR



### NEUE VERSION

### TROCKENFUSS-EINLAGE

Serien-Einlage für Gecko, Climber (auch für Serie Storm und Start'up geeignet)  
 Formschaum-Gewebe mit CAMBRELLE®-Auflage  
 Antibakteriell, antistatisch, feuchtigkeitsaufnehmend, austauschbar  
 Gr. 36-49 Bestell-Nr. 1091



### LEDERKOMFORT-EINLAGE

Leder-Einlage für alle MTS-Serien als Extra  
 Lederbezogene Vollschaum-Einlage  
 Anatomisch geformt, kühlend und feuchtigkeitsaufnehmend, austauschbar, Absatzdämpfung  
 Gr. 36-48 Bestell-Nr. 1095

MSOFT

**KOMPETENTER VERKAUF BEI**



**EXKLUSIVE  
SICHERHEITSSCHUHE  
NACH EN 20345**

